

**Описание местоположения границ публичного сервитута
В целях размещения и эксплуатации существующих объектов электросетевого хозяйства
местного значения-здание трансформаторной подстанции с кадастровым номером
50:28:0010573:673**

Местоположение границ *Российская Федерация, Московская обл., г.о. Домодедово, г. Домодедово, мкр. Центральный, ул. Корнеева, стр. 39, корп. 2*

Система координат *МСК-50, зона 2*

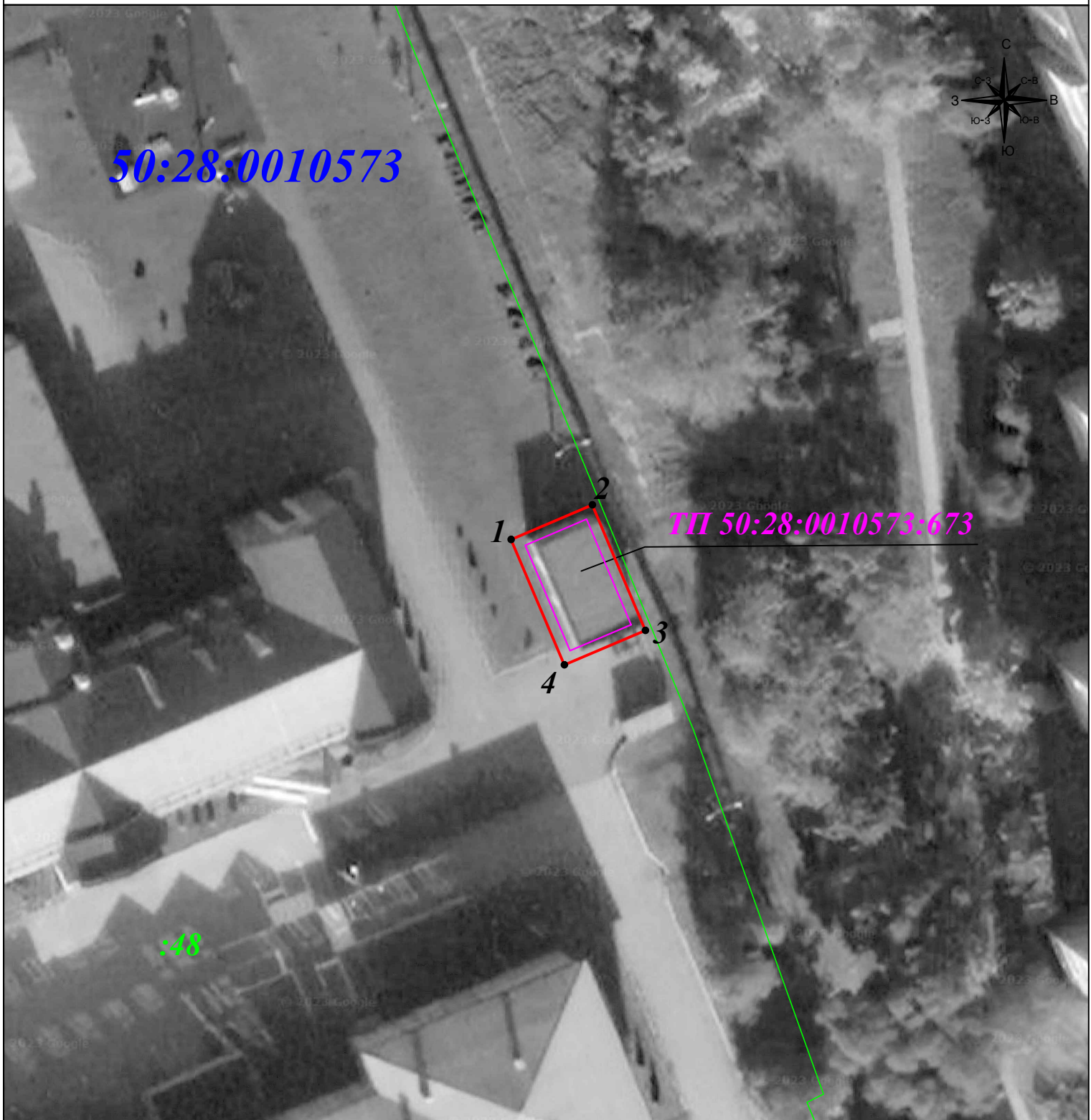
Площадь объекта *102 кв.м*

Перечень характерных точек

Обозначение характерных точек границ	Координаты, м		Метод определения координат характерной точки	Средняя квадратическая погрешность положения характерной точки (M _t), м	Описание обозначения точки на местности (при наличии)
	X	Y			
1	2	3	4	5	6
1	432156,39	2205347,54	Геодезический метод	0,10	-
2	432159,57	2205355,01	Геодезический метод	0,10	-
3	432148,01	2205359,90	Геодезический метод	0,10	-
4	432144,83	2205352,44	Геодезический метод	0,10	-
1	432156,39	2205347,54	Геодезический метод	0,10	-

Графическое описание местоположения границ публичного сервитута

В целях размещения и эксплуатации существующих объектов электросетевого хозяйства местного значения - здание трансформаторной подстанции с кадастровым номером 50:28:0010573:673



Масштаб 1: 500

Условные обозначения:

- - вновь образуемая граница публичного сервитута, сведения о которой достаточны для определения ее местоположения
- - граница земельного участка
- - граница кадастрового квартала
- - объект электросетевого хозяйства в отношении которого устанавливается сервитут
- 1 - характерная точка границы зоны публичного сервитута
- :II - номер земельного участка
- 50:21:021502 - номер кадастрового квартала
- :128 - номер объекта электросетевого хозяйства в отношении которого устанавливается сервитут